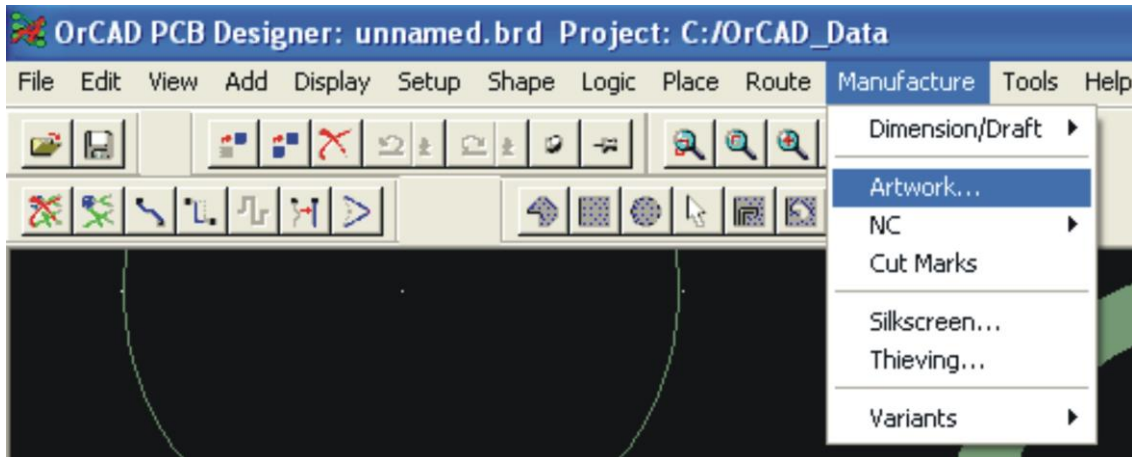




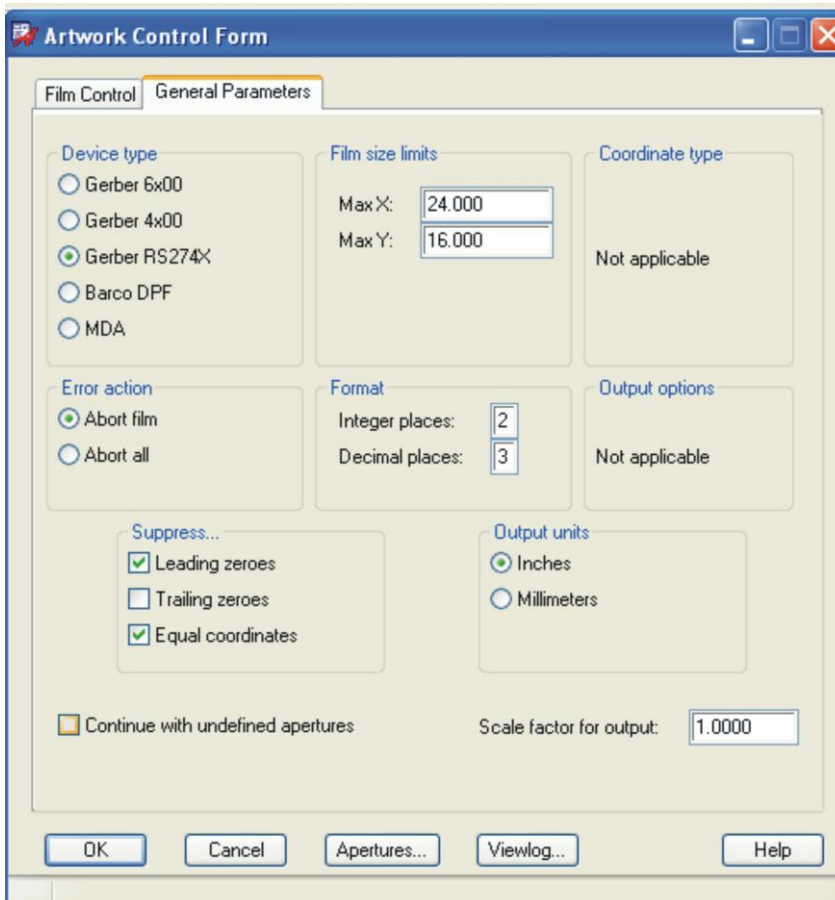
PAREDES CIRCUITOS IMPRESOS

COMO GENERAR GERBERS Y PROGRAMA DE TALADRADO CON ORCAD 10.5 CON PCB EDITOR

1º Seleccionamos el menú Manufacture- Artwork...:



2º Dejamos como está aquí esta pantalla menos el film size limits , que si el circuito es más grande que la medida del film tendríamos que cambiarlo.

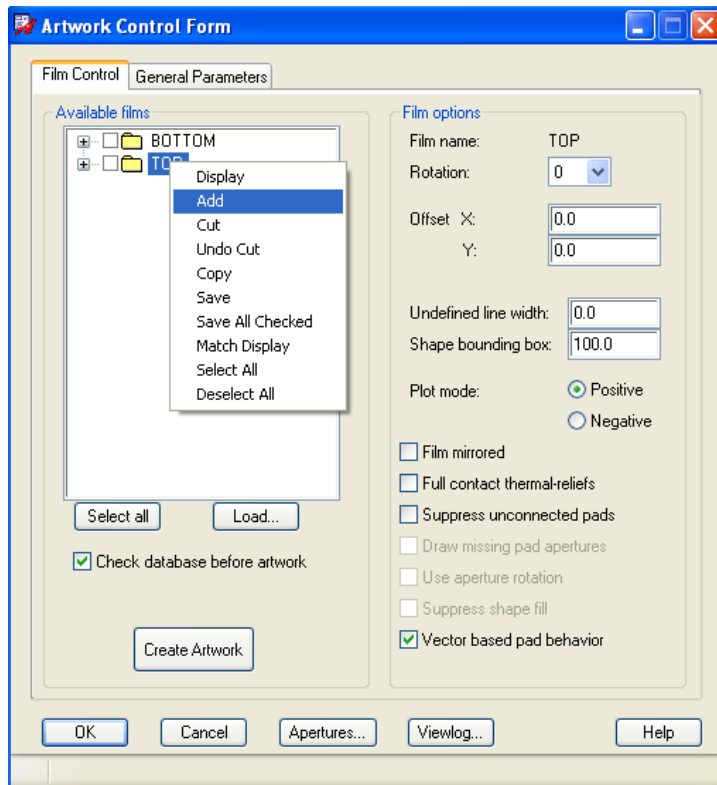




PAREDES CIRCUITOS IMPRESOS

3º En esta pestaña elegimos las capas que queremos incluir por defecto viene la bottom y top para poder poner otras como la mascara de bottom o la de top asi como la serigrafía de componentes hay dos métodos.

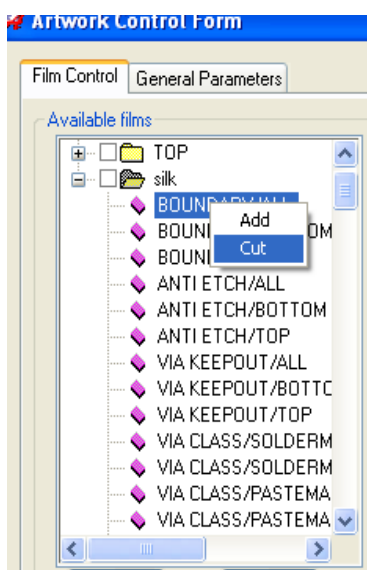
El primer método es generarlo con el mismo programa clicando con el botón derecho del raton



en una de las capas ya creadas y elegir add.

Nos saldrá otra ventanita donde pondremos el nombre de la nueva capa aceptamos.

Ahora tenemos la capa creada en la lista pero con todas las capas del programa.



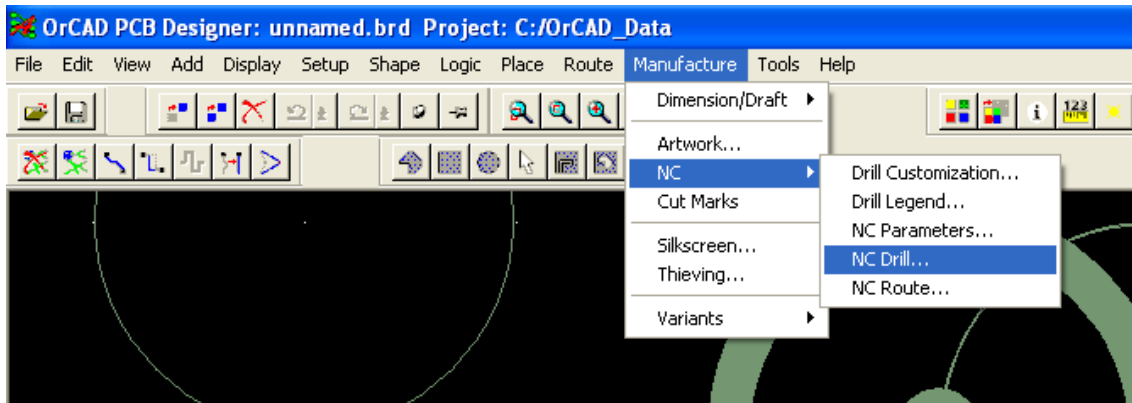
Tenemos que desplegar ese film e ir quitando una a una las capas que no nos interese utilizar para el nombre que hemos puesto eje. Yo he puesto la capa Silk (serigrafía de componentes por la cara top) tendría que quitar todas las capas con el menú contextual y Cut, menos la capas que pusieran alguna cosa de SilkScreen Top (ojo no domino muy bien este programa y hay como cuatro o cinco capas que sale el silkscreen no se cuales son las buenas o se selecciona todo hay demasiados datos), así con todas las capas que se quieran fabricar. Una vez quitado lo que no queramos que salga con el menú contextual en la capa principal seleccionamos save y se guardara la información en archivo de texto que después podremos utilizar para otras placas menos mal. Para cargarlo en otra placa con el botón load bastara.

Hay otra forma de hacerlo y es editando los archivos que genera el programa para ir más rápido que el programa.



PAREDES CIRCUITOS IMPRESOS

4º Ahora toca generar el programa de taladrado, mediante el menú Manufacture – NC – NC Drill...



En esta nueva ventana dejamos todo como esta aquí y en el botón de NC Parameters... aparece otra ventana que tiene que estar como la que hay aquí.

